

FÖRKLARINGAR

- ▶ ENTRÉPIL
- ▷ ENTRÉPIL GÅRD
- MK MURKRÖN
- DB DAGVATTENBRUNN

FÖRESKRIFTER

HÄNVISNINGAR



CYKELPARKERINGAR:

BEHOV ENL. REF.PROJEKT:
188 BOENDE = 188 ST
10% BESÖK = 19 ST

TOTALT 207 ST

BEHOV ENL. C-NORM:
396 ST

ANTAL CYKELPARKERINGAR REDDOVISADE:
252 ST

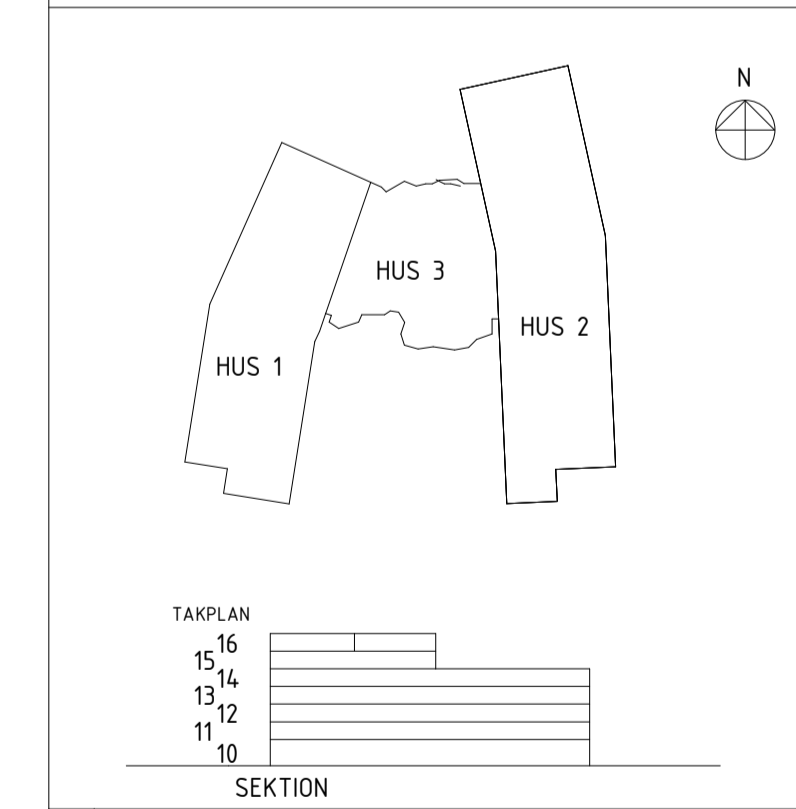
VARAV 108 INNFÖR LÅST PORTGRÄNS
144 ST I LÅSBARA CYKELSTÄLL LÅNGS
HUS

MED MÖJLIGHET TILL 504 PLATSER VID
ANVÄNDNING AV TVÅVÄNINGSSTÄLL

RETURPAPPER	10	1710 L
PAPPERSFÖRP.	30	5130 L
PLASTFÖRP.	15	2565 L
METALLFÖRP.	2	342 L
FÄRGAT GLAS	2	342 L
OFÄRGAT GLAS	2	342 L
MATAV FALL	10	1710 L
RESTAV FALL	40	6840 L
GROVAV FALL	0.13	22,23 M2

ANTAL LGH 165 18981 L

BET	ÄNDRINGEN AVSER	DATUM	SIGN
BYGGHANDLING			
BLEKINGSKA NATIONEN DEL AV STUDENTKÅREN 4, LUND			
blekingska			



A	WHITE ARKITEKTER AB	TFN.040 - 660 93 00
K	DANEWIDS ING.-BYRÅ	TFN.072 - 166 06 74
V	AB ARILDSSONS RÖR	TFN.070 - 512 49 91
VE	VEAB	TFN.040 - 31 55 70
E	GC GRUPPEN AB	TFN.0418 - 48 88 00
-	-	TFN -

UPPDRAGS NR 7123660100	BRITAD AV NCH	INVESTERINGSÄGARE ODE
DATUM 2020-11-20	UPPDRAGSLEDARE ODE	ANSVÄRIG ARKITEKT NCH

NYBYGGNAD AV STUDENTBOSTÄDER
SITUATIONSPLAN

SKALA A1 1:200 A3 1:400	NUMMER A-01.1-0010	BET
-------------------------------	-----------------------	-----